

VELOCITY 2.0 BLACK LOW S3S ESD FO HRO SR/ S3 ESD HRO SRC

Tailles: 39-48 EN ISO 20345:2022/ Tailles: 36-38 EN ISO 20345:2011

Référence 64.384.0



Egalement disponible:



VELOCITY 2.0 YELLOW MID
633880



VELOCITY 2.0 BLUE LOW
643850

Protection: embout en fibre de verre et semelle anti-perforation souple FAP®

Plus: ESD, sans métaux, protection résistante à l'abrasion pour la partie d'orteil et de talon, système de laçage rapide, des lacets cordelets dans le carton, DGUV 112-191

Tige: cuir pleine fleur lisse de haute qualité avec renforcement en TPU

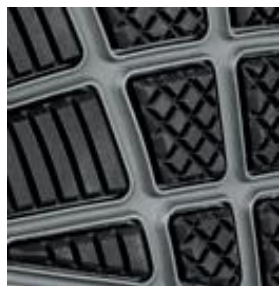
Doublure: BreathActive doublure multifonctions

Assise du pied: evercushion® BA

Semelle: semelle en caoutchouc MOTION IMPULSE - résistante à la chaleur jusqu'à 300°C et antidérapante, semelle intermédiaire de deux couches individuelles d'IMPULSE.FOAM® pour une absorption maximale des chocs, une stabilité excellente et un confort idéal

Couleur: noir

Tailles: 36 - 48



RUBBER SOLE MOTION

La semelle en caoutchouc résistante à la chaleur jusqu'à 300°C est inspirée des plus nouvelles technologies de chaussures de course. Le profil de semelle anti-dérapant qui est orienté en diagonale garantit avec les rainures de flexion et des crampons différemment formés veille de la mobilité optimale et une bonne adhérence au sol (SRC).



TORSION CONTROL ELEMENT

Le système de contrôle de torsion TPU est installé dans la partie centrale de la semelle. Il soutient le mouvement de roulement du pied et augmente la stabilité.



IMPULSE.FOAM® SEMELLE INTERMÉDIAIRE

La technologie d'IMPULSE.FOAM® innovante de semelle intermédiaire réagit à chaque pas avec une impulsion d'énergie. À cet effet, IMPULSE.FOAM® ne retourne pas seulement l'énergie, mais veille aussi de l'absorption des chocs maximale, et de la stabilité.



TIGE

Le cuir vachette robuste et durable est plus résistant à l'abrasion. Il offre de la protection à l'humidité pénétrante et est facile à nettoyer. Les TPU-éléments de renforcement donnent de la stabilité à la chaussure et placent des nouveaux accents.