

DESCRIPTION

- Sigma 2 combine masque et visière pour vous offrir une protection du visage complète contre les éclaboussures, les gouttelettes, la poussière et les gaz.
- Sangle élastique réglable pour un ajustement sûr et conçue pour le port de lunettes.
- Pont nasal moulé en PVC
- Galbe: 5.
- Revêtement anti-rayures et anti-buée.

NORMES EUROPÉENNES

EN ISO 16 321

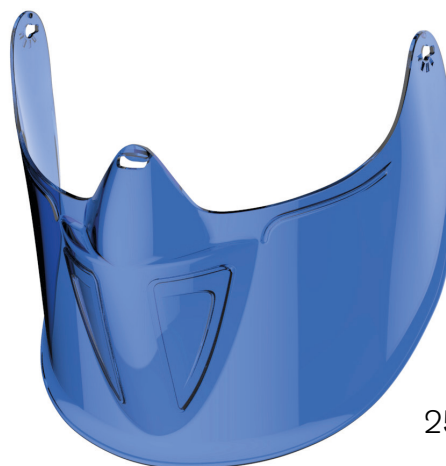
CARACTÉRISTIQUES TECHNIQUES

OCULAIRE	
TYPE	Single
MATÉRIAU	Polycarbonate 99.99% d'absorption des rayons UVA & UVB
GALBE	5
MONTURE	
MATÉRIAU	Monture : PC Sangle: Élastique
PONT NASAL	PVC
EMBALLAGE	
EMBALLAGE	Lunettes-masque: Boîte de 5 paires, 60 paires par carton. Visière: Boîte de 4 pièces, 48 pièces par carton.
POIDS DE LA PAIRE	Lunettes-masque: 116g Visière: 58g
PAYS D'ORIGINE	Taiwan

scope®



251-G01-0021-EN



251-G01-000V-EN

SKU	COULEUR MONTURE	COULEUR & REVETEMENT OCULAIRE	MARQUAGE OCULAIRE	MARQUAGE MONTURE
251-G01-0021-EN	BLEU	TRANSPARENT / ANTI-RAYURES, ANTI-BUÉE	P UL 1.2 DT 1	16321 P UL 1.2 DT 1-M 3
251-G01-000V-EN	BLEU	BLEU / SANS REVETEMENT	P UL 1.2 DT 1	16321 P UL 1.2 DT 1-M 3